

# GUIDE COUREURS

## L'Odyssée Beaujolaise - 90 km



 Samedi 11 avril 2026  Départ à 7h  Montmelas → Fleurie (Beaujolais)

### AVANT LA COURSE

#### RETRAIT DES DOSSARDS

**Jeudi 9 avril et vendredi 10 avril : 10h00 → 18h00**

 Magasin Run Expert, 81 Allée d'Ouilly, 69400 Gleizé Village Beaujolais

*Aucun dossard ne sera remis le jour de la course*

**Check-list** des documents obligatoires pour récupérer votre dossard :

- Carte de retrait reçue par mail
- Pièce d'identité
- Retrait par procuration : carte de retrait + pièce d'identité du coureur

#### MATÉRIEL OBLIGATOIRE / RECOMMANDÉ

**Matériel obligatoire :** Téléphone chargé - Minimum 1 L d'eau - Réserve alimentaire - Veste / coupe-vent - Couverture de survie - Sifflet - Éco-cup (aucun gobelet fourni) - Frontale avec batterie et/ou piles - (Bâtons facultatifs)

[Voir le Règlement](#) 

## NAVETTE

**Samedi 11 avril**

Navette Fleurie → Montmelas (si option prise).

 Départ : 5h00

*Pas de navette retour Montmelas → Fleurie après la course*

## COMMENT VENIR À FLEURIE ?

**Depuis Lyon : 45 min via A6 → sortie Belleville**

**Depuis Mâcon : 25 min via A6 → sortie Belleville**

→ Parkings balisés en entrée de village

→ Parkings limités - **privilégier le covoiturage**

## HÉBERGEMENT

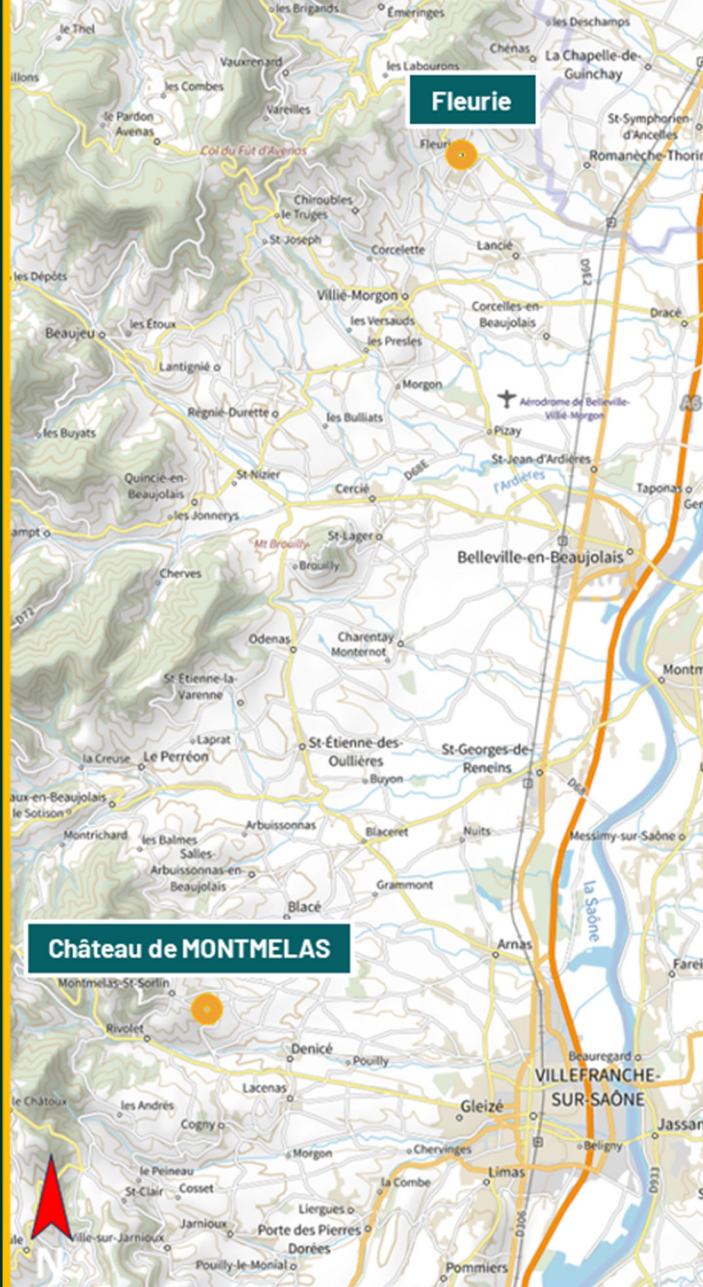
**Liste des hébergements à proximité :**

→ Disponible sur le site web : [Fleurie.fr](https://Fleurie.fr) 

**Pour des hébergements au Château de Montmelas**

→ Votre contact : Marie-Bénédicte Maignet - 07.64.62.01.74

→ Site internet : [lesrempartsdemontmelas.fr](https://lesrempartsdemontmelas.fr) 



## PENDANT LA COURSE

### DÉPART DE LA COURSE

**Samedi 11 avril 2026**

 Départ : 7h00

 Château de Montmelas

### PARCOURS L'ODYSSÉE BEAUJOLAISE 90 KM

**Trace GPX :**

Odyssée Beaujolaise 90km 4000 D+

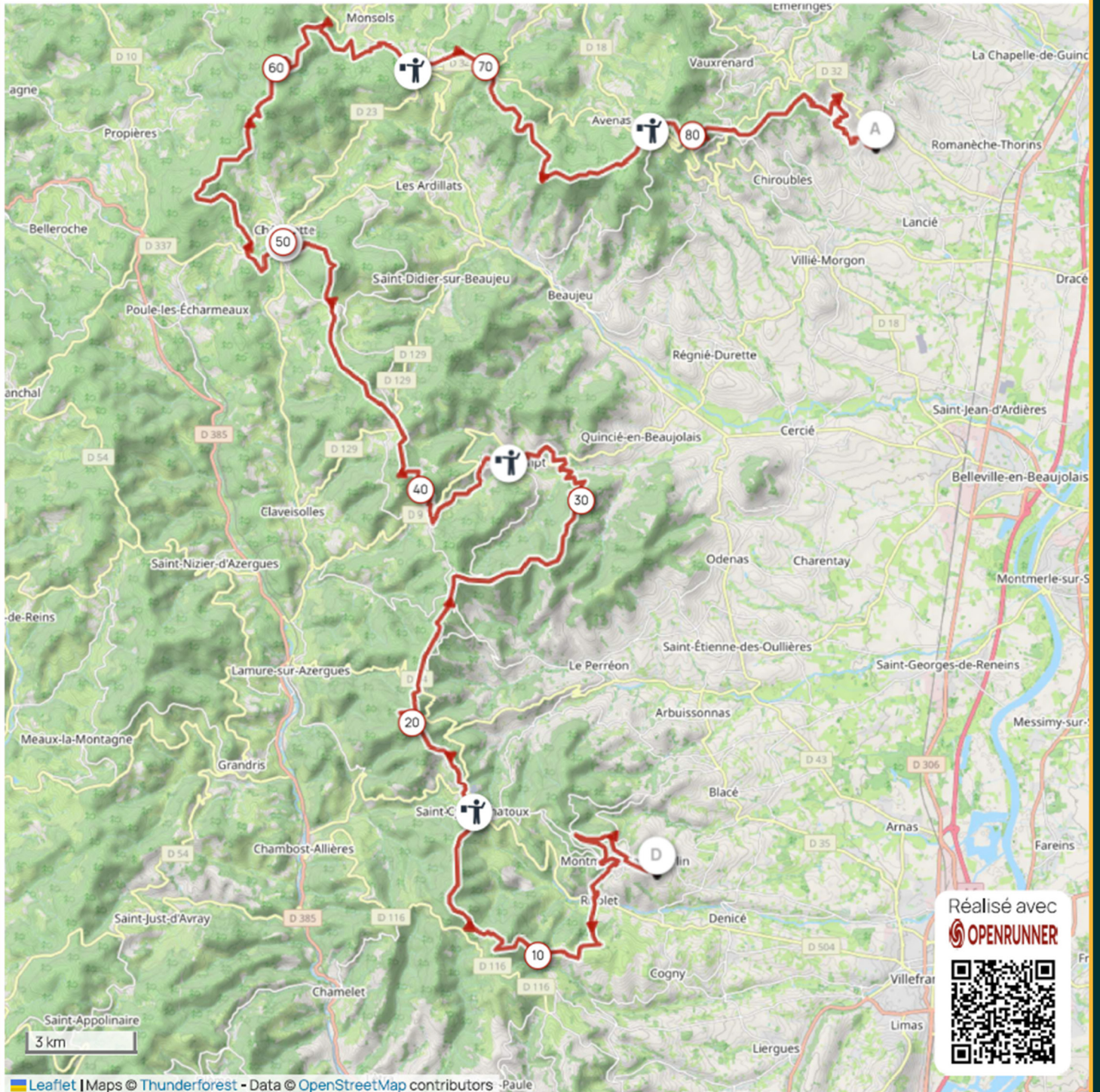
**Téléchargement :**

→ <https://www.openrunner.com/route-details/23465699> 

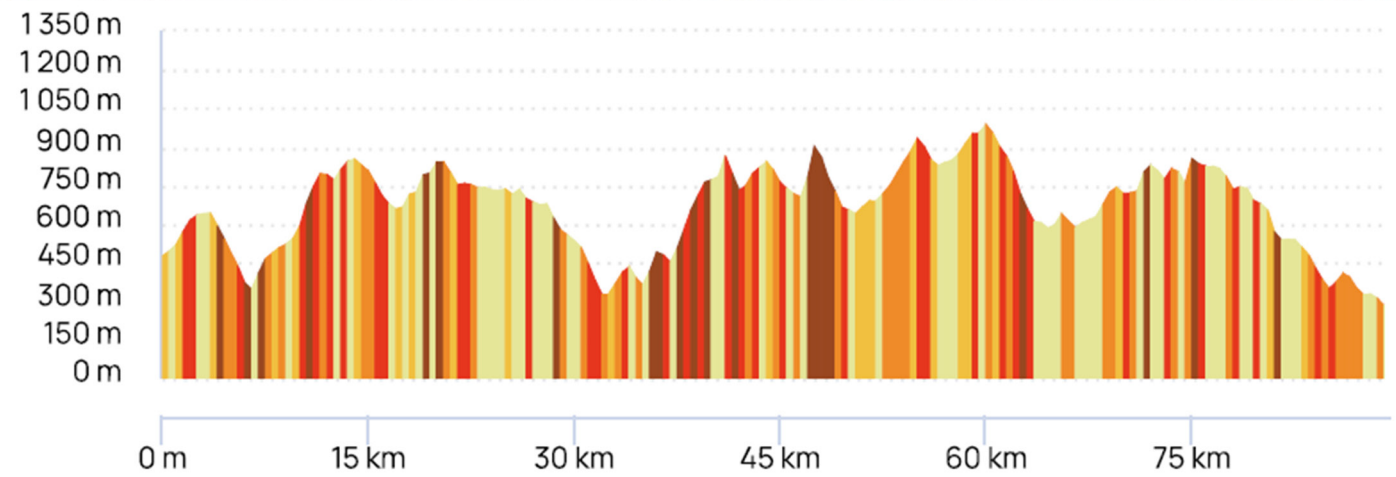


# PLAN DU PARCOURS 90 KM 4000 D+

Odysée Beaujolaise -90k - 2026 #23465699



Leaflet | Maps © Thunderforest - Data © OpenStreetMap contributors - Paule



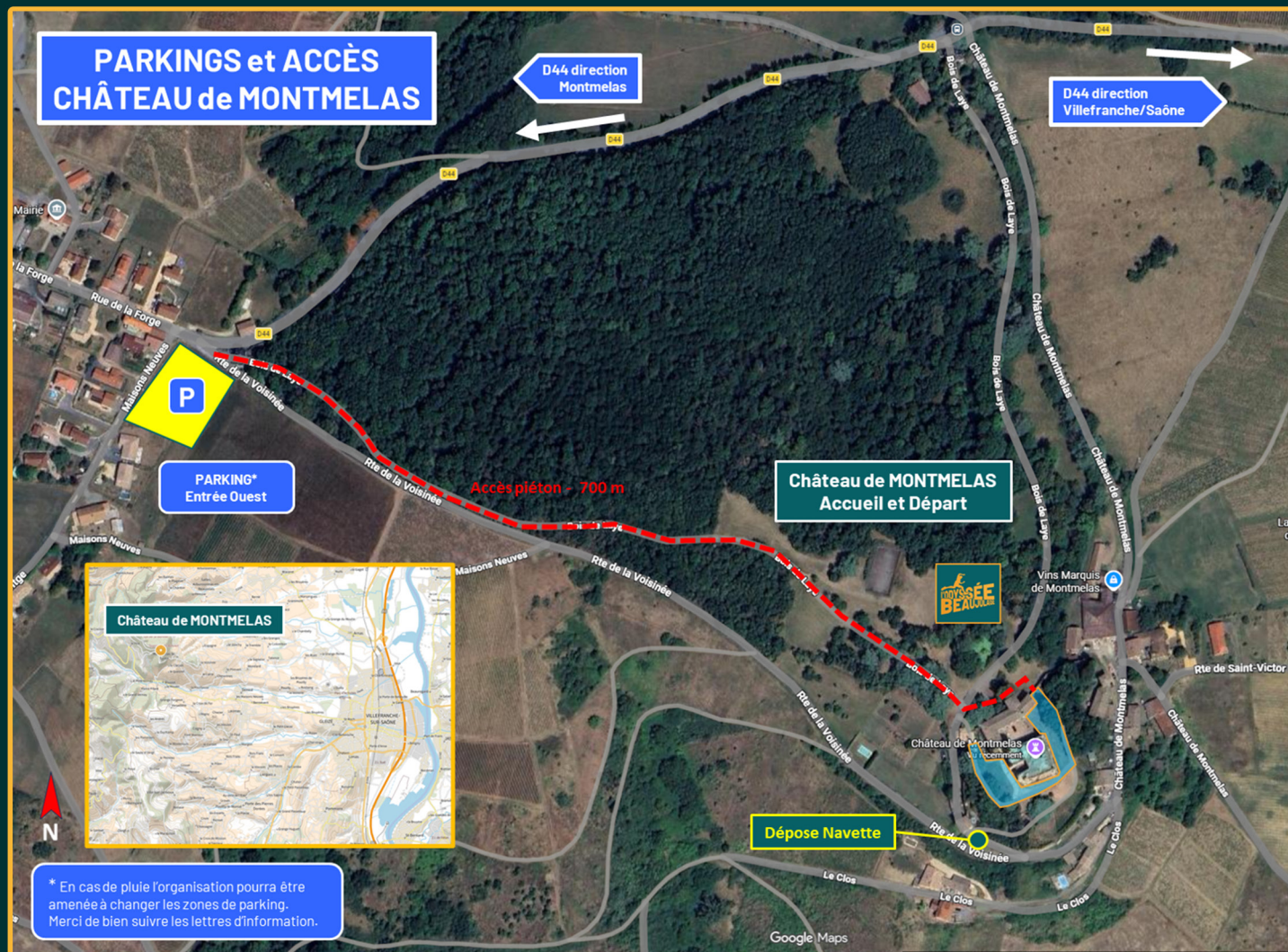
# PLAN D'ACCÈS ET PARKINGS

## Plan d'accès Fleurie

→ Parking stade à privilégier



## Plan d'accès Montmelas (dépose coureurs) :



## RAVITAILLEMENTS & BARRIÈRES HORAIRES



### 6 Ravitaillements et barrières horaires :

RAVITAILLEMENTS	KM	LIEU	HEURE LIMITE
<b>Ravito 1 :</b> eau, sucré / salé	16.7	Saint-Cyr-le-Chatoux (mairie)	10h20
<b>Ravito 2 :</b> eau, sucré / salé	35.5	Marchamp (mairie)	14h00
<b>Ravito 3 :</b> eau, sucré / salé + ravito chaud	50	Chénelette (salle des fêtes)	17h00
<b>Ravito 4 :</b> eau, sucré / salé + ravito chaud	68	Col de Crie (maison du trail)	20h20
<b>Ravito 5 :</b> eau, sucré / salé	78	Col du Fût d'Avenas	22h30
<b>Ravito 6 :</b> eau, sucré / salé	90	Arrivée Fleurie	Avant 01h00

→ À l'arrivée : le repas coureur est offert !

## Animations :

Animations au départ au château, sur le parcours et à l'arrivée.

## Fanzones pour les accompagnants :

Vous souhaitez encourager les coureurs ?  
Retrouvez les aux points de ravitaillement !

## SÉCURITÉ & ASSISTANCE

### En cas de problème sur le parcours :

**Numéro d'urgence organisation : 06 95 31 77 72**

Présence d'équipes médicales, signaleurs et bénévoles tout au long du parcours.

Merci de respecter leurs consignes.

## APRÈS LA COURSE

### VESTIAIRES & DOUCHES

Des vestiaires (non surveillés), douches et toilettes seront accessibles au village arrivée à Fleurie.

### RÉCUPÉRATION

Profitez d'une zone de soins pour bien récupérer de votre course.

### VILLAGE EXPOSANTS ET BUVETTE

Un village partenaires sera présent sur les deux jours, avec notamment des partenaires d'équipement sportif, mais aussi des acteurs liés au patrimoine culturel du Beaujolais.  
Une buvette sera ouverte tout le week-end.


Une soirée festive et musicale aura lieu samedi soir.  
Ambiance garantie pour accueillir nos ultra-traileurs !


### RÉSULTATS

#### Disponibles via ce lien :

<https://yaka-chrono.com/results/2026/OdyseeBeaujolaise/> 

### REMISE DES PRIX

 18h : Podium Odyssée – HOMME

 19h : Podium Odyssée – FEMME

 *Gymnase de Fleurie*

  
**L'ODYSSÉE  
BEAUJOLAISE**

